

# Le chantier de la Nouvelle diagonale à Vufflens-la-Ville.

Yann Urvoy - chef de projet général

Vufflens-la-Ville, le 24 août 2022



# Programme.

1. Qu'est-ce qu'une diagonale?
2. Situation avant/après travaux.
3. Le planning du projet
4. La nouvelle diagonale: dans quel but?
5. La nouvelle diagonale: que construisent les CFF?
6. Le chantier 2022-2023: à quoi s'attendre?
7. Le chemin de fer à Vufflens-la-Ville: les projets CFF
8. Les prochains événements
9. Canaux d'information

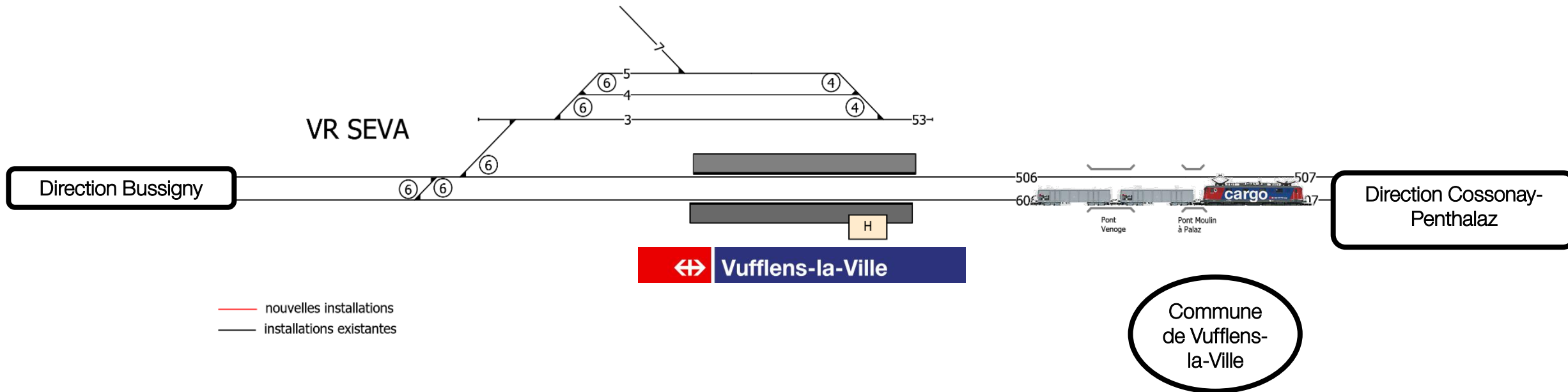
# 1. Qu'est-ce qu'une diagonale?

*Diagonale* : dispositif composé de deux appareils de voies (ou aiguilles) pour permettre à un train de changer de voie.





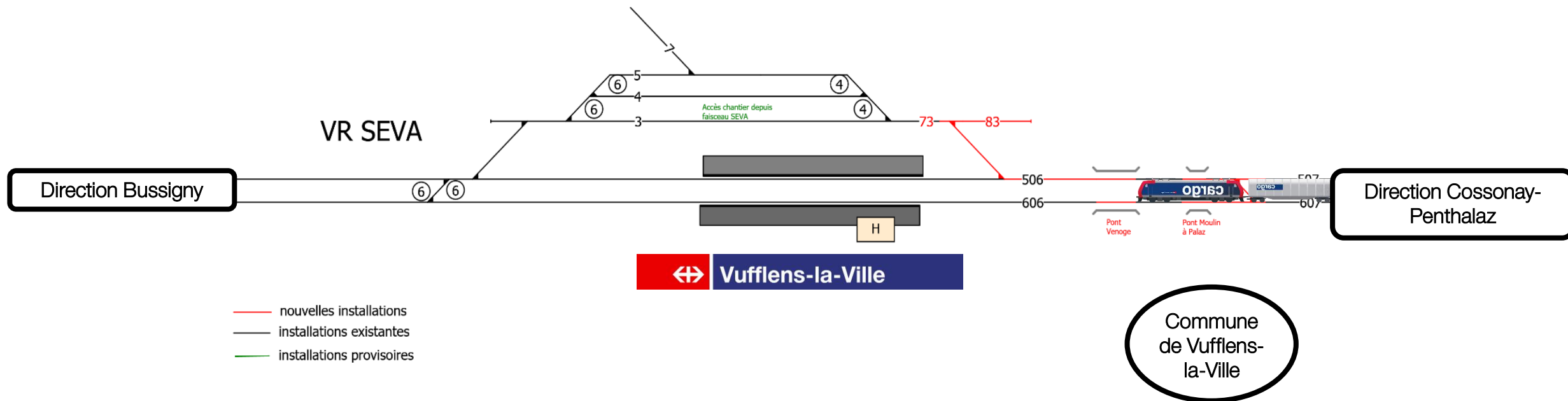
## 2.1 Situation actuelle.



Le train venant du Nord va jusqu'à Lausanne triage.  
Puis revient de Lausanne triage à Vufflens-la-Ville.



## 2.2 Situation après travaux.



Le train venant du Nord franchit la nouvelle diagonale d'échange (change de voie).  
Puis entre directement dans le site industriel.

### 3. Le planning intentionnel.



## 4. La nouvelle diagonale: dans quel(s) but(s)?

- ✓ Permettre aux trains fret d'entrer sur le site industriel sans aller faire demi-tour à Lausanne-Triage
- ✓ Libérer des sillons\* entre Vufflens et Lausanne-Triage
- ✓ Améliorer la desserte du site industriel de Vufflens-Aclens
- ✓ Diminuer les manœuvres sur le site industriel de Vufflens-Aclens
- ✓ Contribuer à la stabilisation de l'horaire

*\*capacité d'infrastructure requise pour la circulation d'un train entre deux points à un instant donné.*

## 5. La nouvelle diagonale: que construisent les CFF?

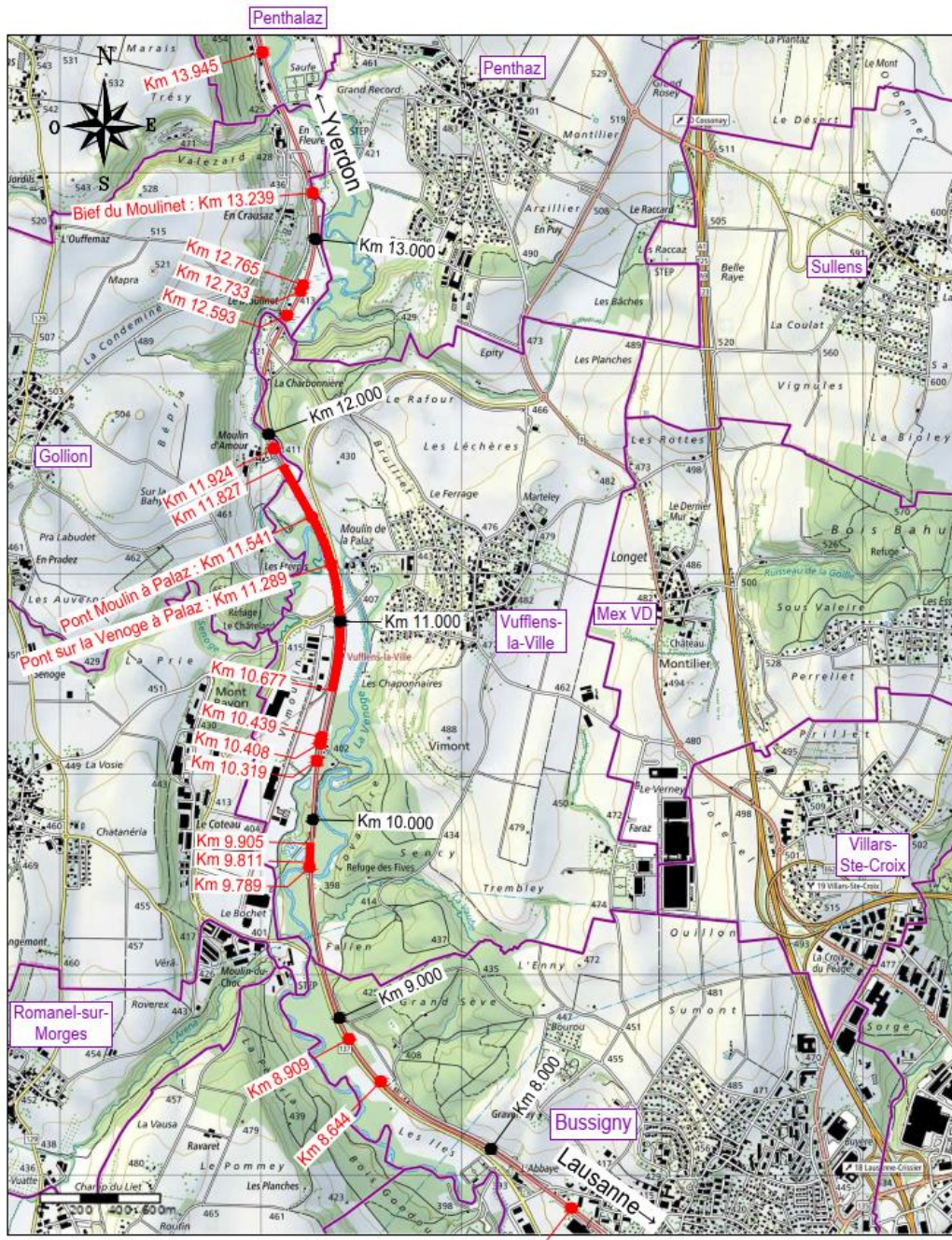
- Une nouvelle diagonale d'entrée au Nord du site industriel
- Une nouvelle diagonale d'échange à 500m au nord de la diagonale d'entrée
- Un bâtiment de service pour le nouvel enclenchement
- Une adaptation sur 6.5 km de la ligne de contact et des signaux

*+ 3 ponts sont rénovés!*



## 5.1 La vue d'ensemble.

Entre Bussigny et Cossonay-Penthalaz, la ligne de contact et les installations de sécurité (signaux) sont adaptées aux nouveaux objets (diagonales).

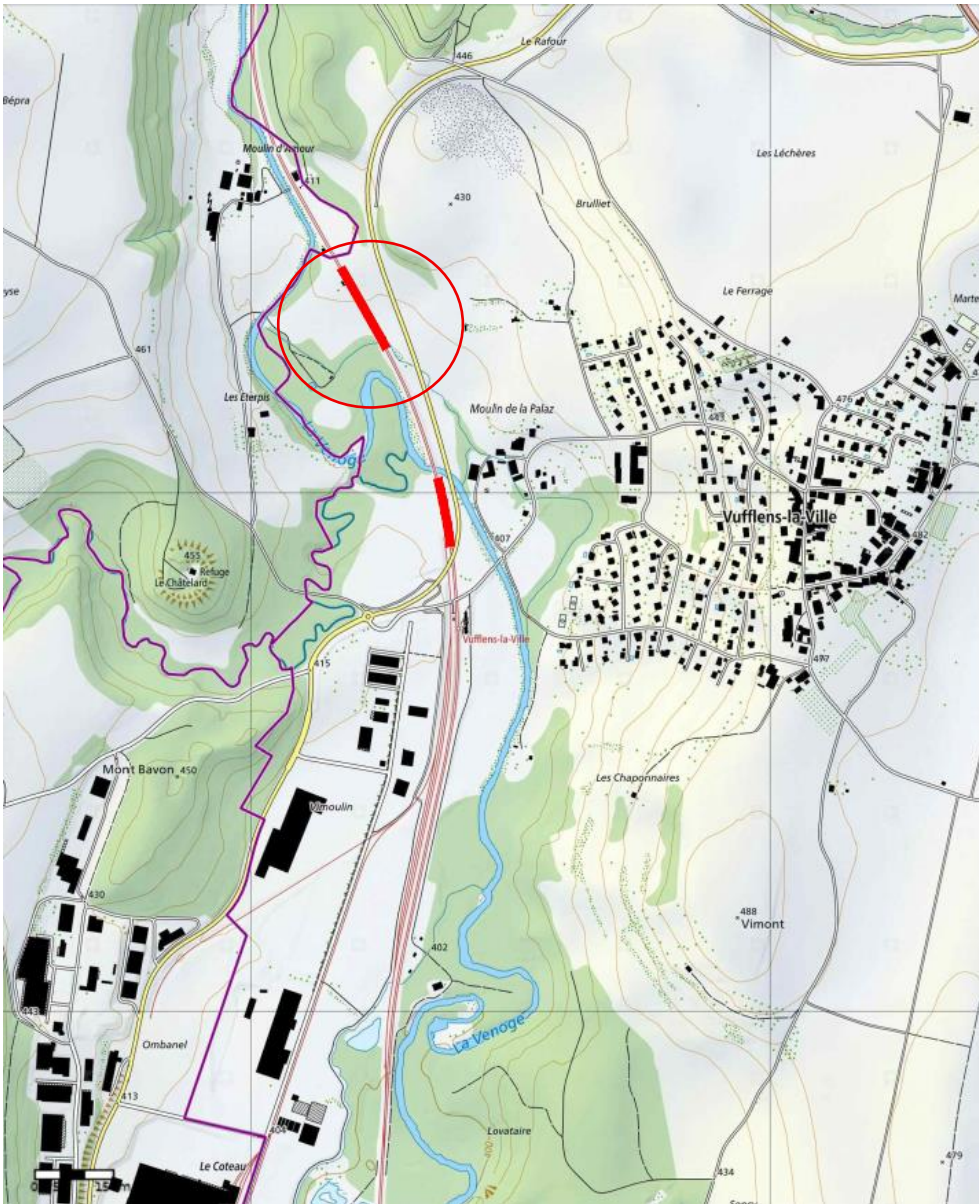
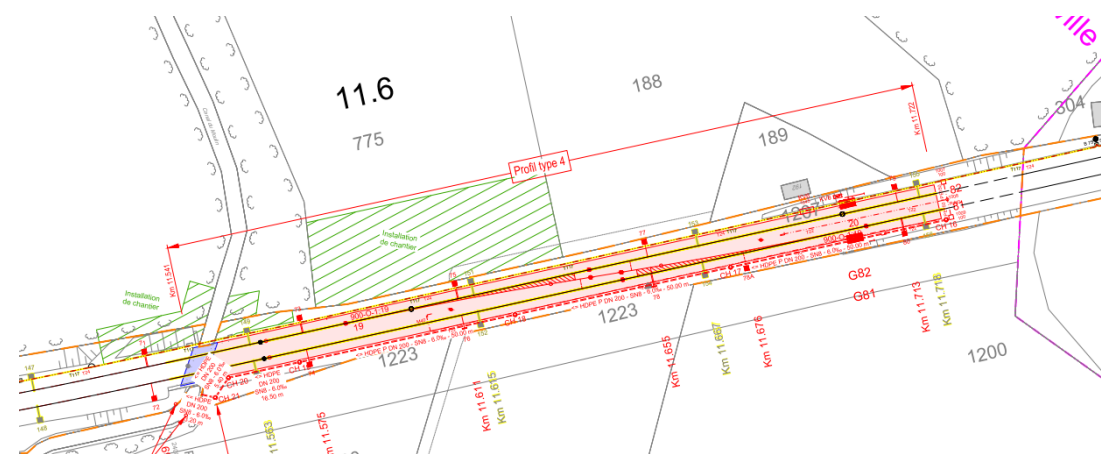


## 5.2 La diagonale d'échange.

- *Diagonale* : dispositif composé de deux appareils de voies (ou aiguilles) pour permettre à un train de changer de voie.

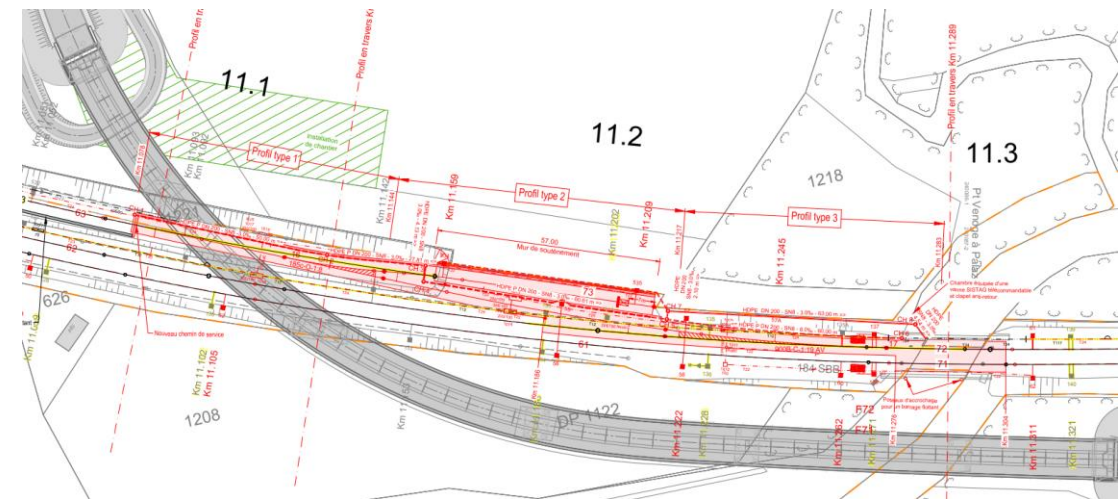
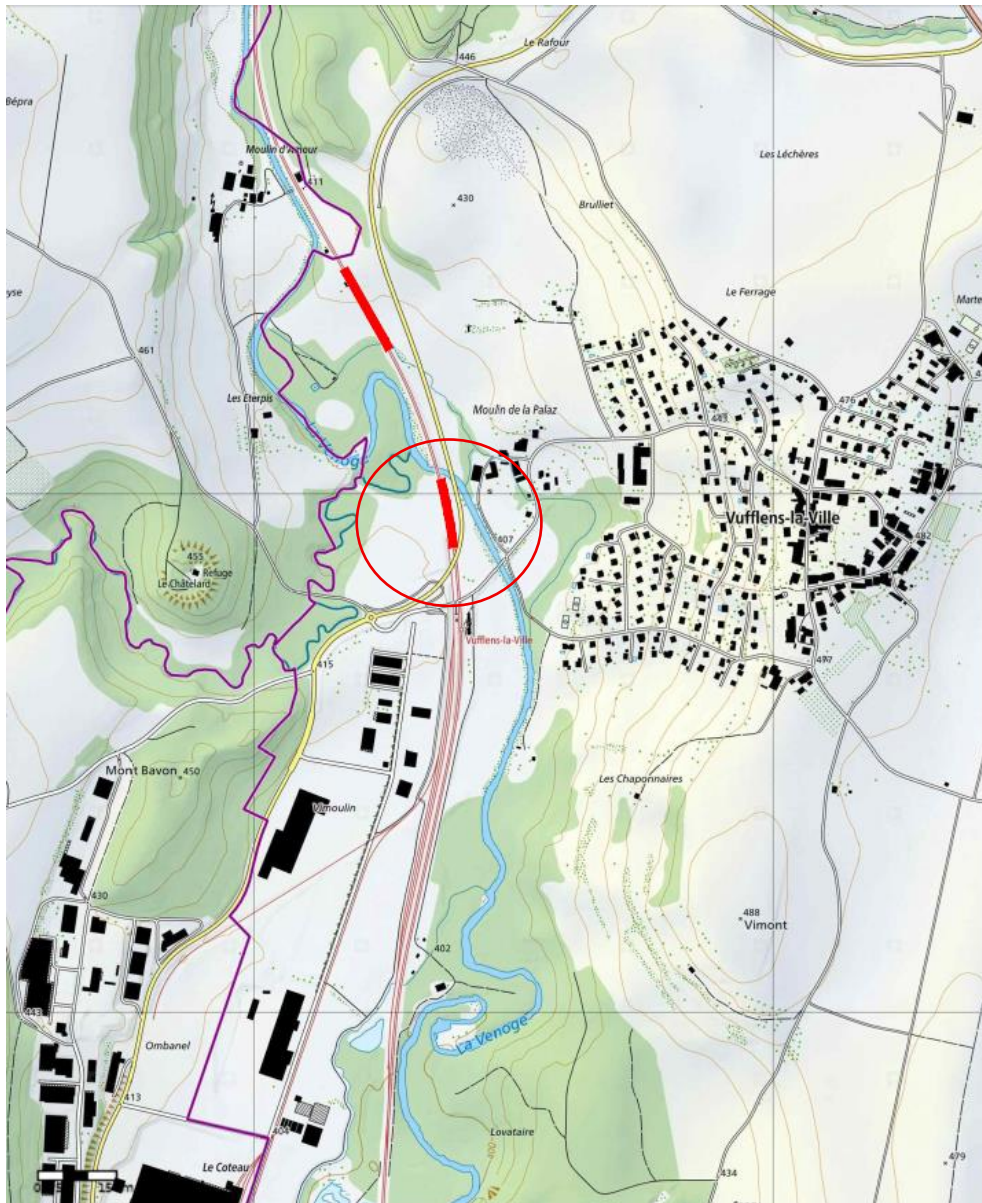


- Diagonale au km 11.6-11.7: changement de voie «gauche» à voie «droite»
- 90 km/h



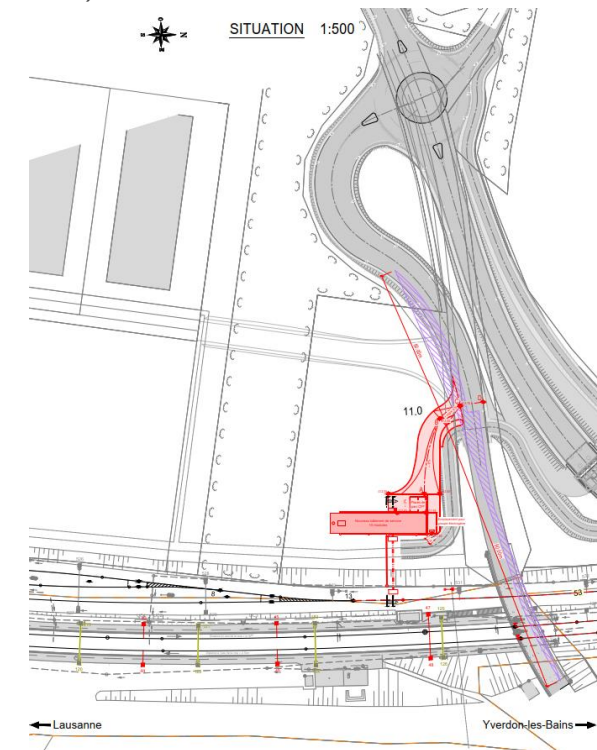
## 5.3 La diagonale d'entrée Nord.

- Aiguille d'entrée sur les voies 3 à 5 du site industriel + voie tiroir prolongée
- 60 km/h



## 5.4 Le bâtiment de service.

- Bâtiment de service sur la parcelle 1212 (*photomontage ci-contre non contractuel*)

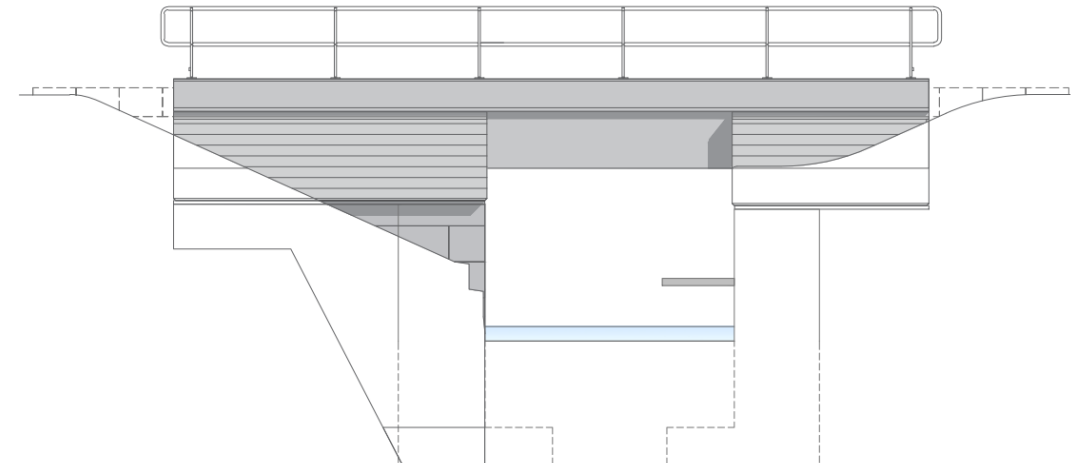


## 5.5 Les ponts rénovés.

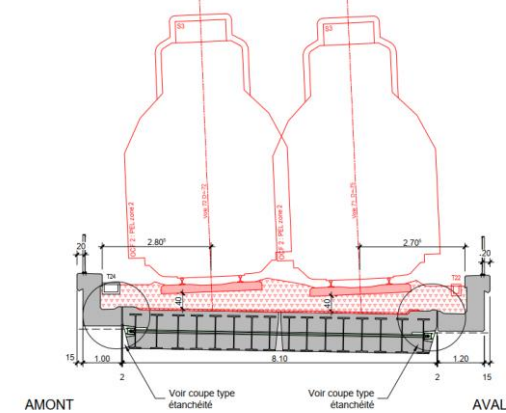
- Réfection de 3 ponts ferroviaires



Vue Sud-Ouest 1:50  
- Projet -



COUPE A-A 1:50



## 6. Le chantier 2022-2023: à quoi s'attendre?

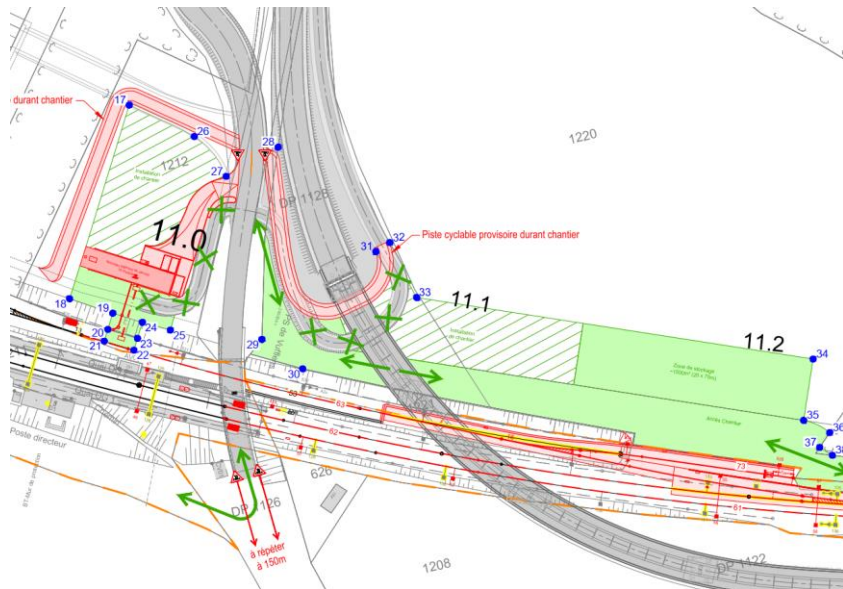
- Travaux de jour de août 2022 à octobre 2023
- Travaux de nuit de septembre 2022 à octobre 2023 (chantier mobile, par étapes)
- Travaux durant les week-ends d'octobre 2022 à octobre 2023

## 6.1 Les travaux de jour

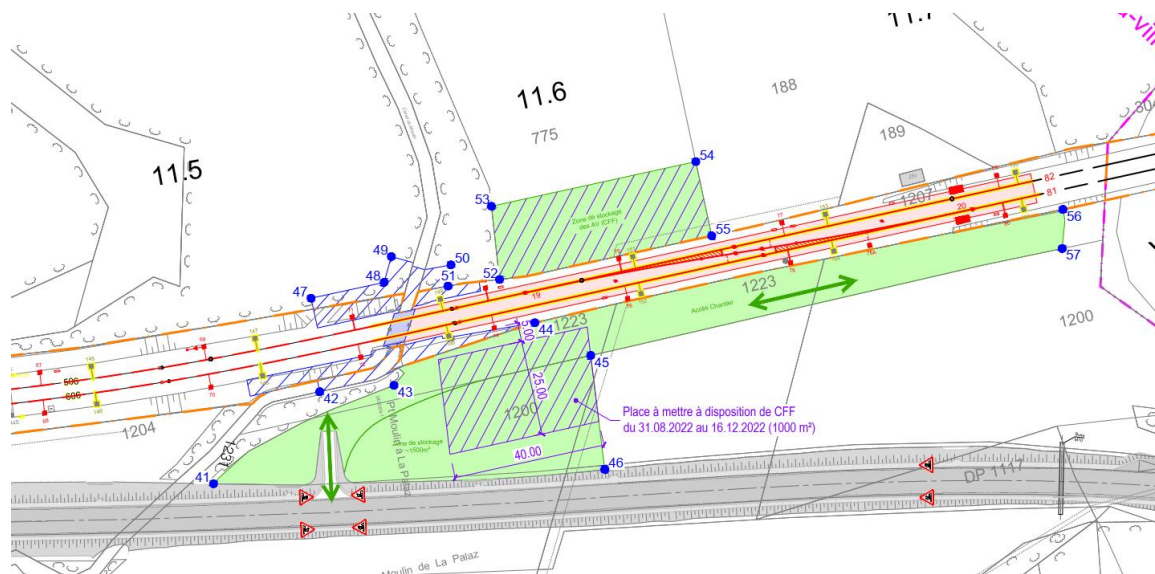
- En semaine, de 07h00 à 18h00
- Installations de chantier et bâtiment de service
- Travaux standards de génie civil
- Pas d'impact sur le trafic voyageurs



## 6.1.1 Plan d'installation.



- Deux installations de chantier.
- Trafic de chantier ponctuel (machines, camions, ...)
- Signalisation adaptée au droit des accès chantier (RC 177 et Route de la Plaine)





## 6.2 Les travaux de nuit.

- Nuits hors week-end, de 20h00 à 06h00
  - Travaux sur et le long des voies uniquement
  - Contraints par l'importance du trafic voyageurs et marchandises sur la ligne
  - Chantier mobile entre Bussigny et Cossonay-Penthalaz
  - Travaux de génie civil, ligne de contact, signaux et câbles
- 
- Interventions de nuit limitées au strict minimum nécessaire
  - Travail par étapes (non continu)
  - Travaux annoncés par avis de bruit
  - Personnel sensibilisé
  - Alarmes sonores de sécurité limitées au strict minimum
  - Chantier mobile, réparti sur 6.5km
  - Pas d'impact sur le trafic voyageurs
  - Eclairage ciblé sur l'activité, limité au strict minimum





## 6.3 Les travaux de week-end.

- Du vendredi 22h30 au lundi 06h00, jour et/ou nuit
- Concentrations de travaux pour diminuer les travaux de nuit en semaine
- Trafic voyageurs impacté en 2022: week-ends des 29-30.10.2022 et 12-13.11.2022 (suppression S2 entre Bussigny et Cossonay. Utiliser la S1.)
- Trafic voyageurs et marchandises impacté en 2023: bus de remplacement entre Bussigny et Cossonay-Penthalaz pour quelques lignes régionales. Restrictions annoncées au préalable ([www.cff.ch/travaux-romandie](http://www.cff.ch/travaux-romandie)).
- Information en gare pour les voyageurs (un quai non desservi).
- Durant 2 week-ends en juin 2023 (10-11.06.2023 et 24-25.06.2023): trafic totalement interrompu entre Bussigny et Cossonay-Penthalaz. Bus de remplacement.

Les CFF recommandent à leur clientèle de consulter l'horaire en ligne avant leur déplacement.

## 6.4 Charte de bonne conduite sur un chantier CFF.



### Poussière.

- Arroser les zones empoussiérées.
- Balayer les accès autour de l'installation de chantier.
- Balayer régulièrement la zone de l'installation de chantier.



### Nuisances sonores.

- Ne pas crier.
- Eviter les activités nocturnes qui peuvent être réalisées de jour.
- Couper les moteurs sans activité.
- Limiter les transports et manutentions de matériaux.
- Organiser le travail avant de démarrer les engins.



### Eclairage.

- Orienter l'éclairage vers le chantier et les postes de travail.
- Eteindre les éclairages inutiles.
- Vérifier les détecteurs.



### Comportement.

- Veiller à respecter cette charte.
- Faire preuve de bon sens.
- Travailler en équipe.
- Tenir le chantier propre.
- Adopter un comportement respectueux.



### Questions.

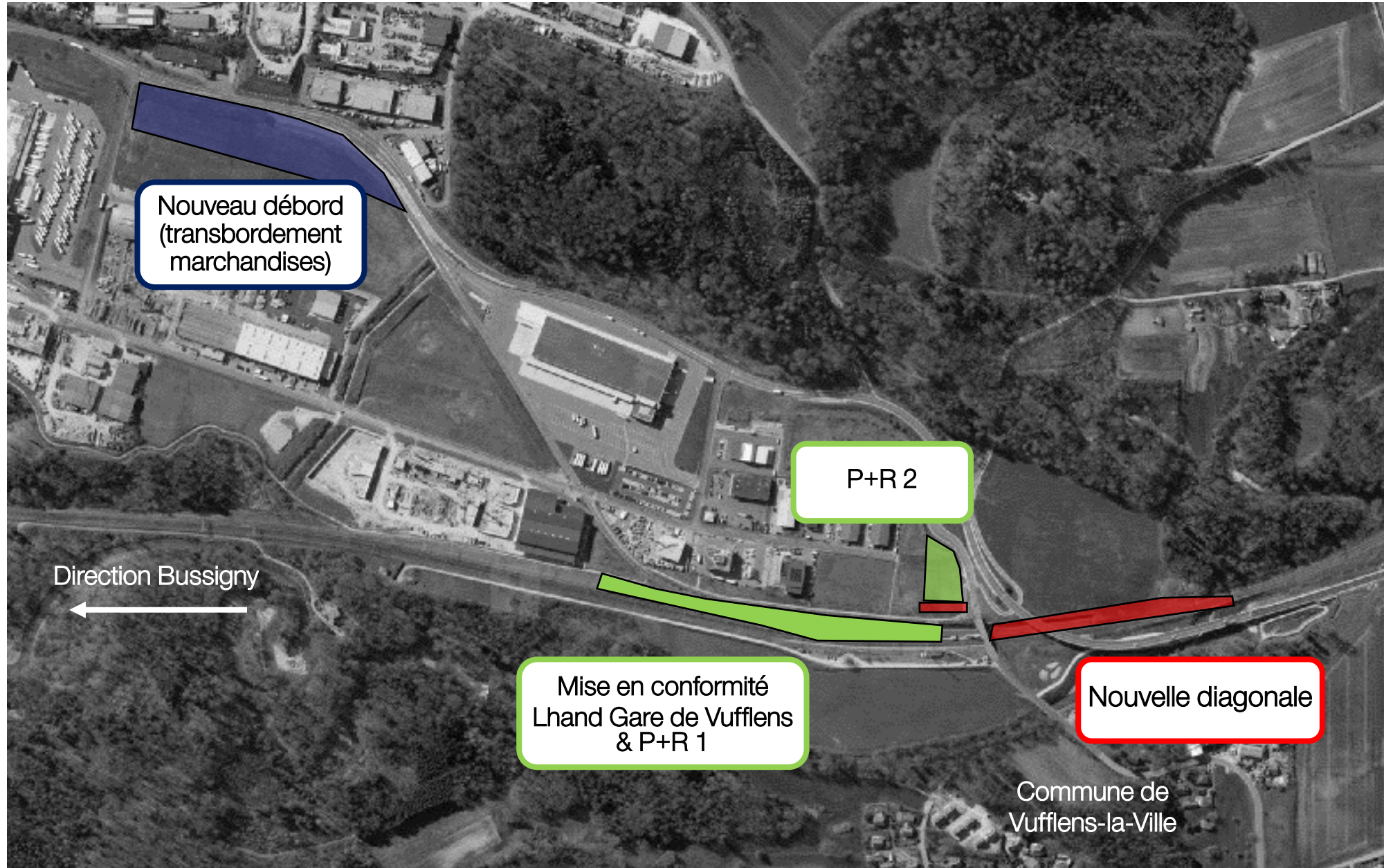
- Répondre aux questions.
- En cas de doute, transmettre la demande à l'adresse:  
[projets.romandie4@cff.ch](mailto:projets.romandie4@cff.ch).



### Voisinage.

- Respecter le voisinage.
- Ne pas entrer en conflit.
- Désigner le référent du chantier.
- Rapporter les interactions / les plaintes des riverains au chef de chantier.

## 7. Le chemin de fer à Vufflens-la-Ville: les projets CFF.



## 8. Les prochains événements.

- Chantier ouvert au public
  - Le 21.09.22: pose du bâtiment de service à la grue (accès libre via le domaine public)
  - Le 10.06.23: week-end de travaux intensifs; ballet de machines minuté et logistique colossale (courrier à venir)
- Prochaine rencontre avec les CFF: hiver 2022/2023, présentation du projet du nouveau débord à Aclens (date et lieu à définir)

## 9. Nos canaux d'information.



Site internet du projet

[www.cff.ch/vufflens](http://www.cff.ch/vufflens)



### Contacts

Question liée au projet:

- [projets.romandie4@cff.ch](mailto:projets.romandie4@cff.ch)

Pour toute autre question:

- [serviceclientele@cff.ch](mailto:serviceclientele@cff.ch)



### Avis de travaux

- Dans votre boîte aux lettres
- Sur [www.cff.ch/travaux](http://www.cff.ch/travaux)

Merci de votre attention.

Vufflens-la-Ville

1

2

CH 28

GRAFFITI

